

琉球弧海底遺跡群…by琉球朝日放送(株)

The Ruins Undersea off shore of Ryukyu Islands

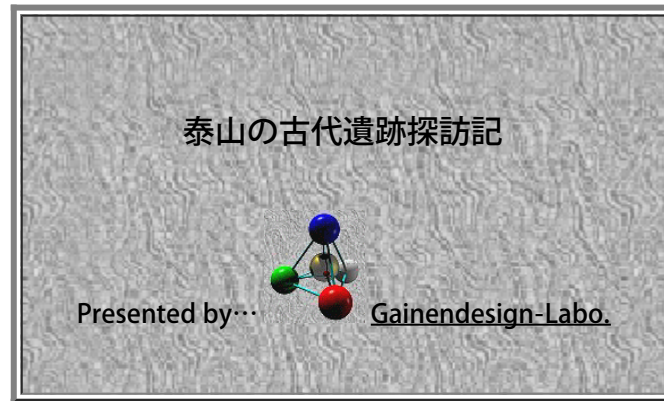
--- by Ryukyu Asahi Broadcasting Corp.

このページは琉球朝日放送(株)より画像データ協力を頂いている専用コーナーです。

Thanks to Ryukyuasahi Broadcasting Corp. for your Big help!

Copyright(C) 1999 all rights are reserved by Ryukyu Asahi Broadcasting

Please never download any photos !!!



与那国海底遺跡…” 亀のモニュメント”

The Ruins Undersea off shore Yonaguni Isle. ; Turtle Monument

与那国海底遺跡…” 遺跡ポイント周辺”

The Ruins Undersea off shore Yonaguni Isle. ; around Vestige Point

[WARP!!!](#)

以下の全ての写真を許可無くダウンロード、転載、流用することを禁止致します。

尚、海底遺跡の水中写真は琉球朝日放送の配信により

テレビ朝日系列で1999年3月22日に「今蘇る！海に沈んだ文明～沖縄海底遺跡の謎2」として放映されたものが出典です。

取材・編集担当ディレクターは三上智恵さんです。

Copyright(C) 1999 all rights are reserved by Taikoh Yamaguchi

Please NEVER download any photos !!!

The source of photos about underwater ruins is Ryukyu Asahi Broadcasting Corp

This TV program was on-aired on 22 March in 1999. Directed by Ms. Chie Mikami.



遺跡ポイント周辺で発見された、「太陽石」とおぼしき楕円体（オムスピ型）の巨石。

海面下約30m付近。

写真の出典；琉球朝日放送1999年3月22日放映「今蘇る！海に沈んだ文明～沖縄海底遺跡の謎2」

Near Vestige point Typical megalith as a "Sun Rock" was founded about 30m under sea level.

Special thanks to Ryukyu Asahi Broadcasting Corp. for their photo data ONAired on 22-March in 1999.



直径約 2 m、高さ 1 m から 1.5 m。

写真の出典；琉球朝日放送1999年3月22日放映「今蘇る！海に沈んだ  
文明～沖縄海底遺跡の謎 2」

2m-Diameter 1m or 1.5m high

Special thanks to Ryukyu Asahi Broadcasting Corp. for their photo data ONAIRed on 22-March in 1999.

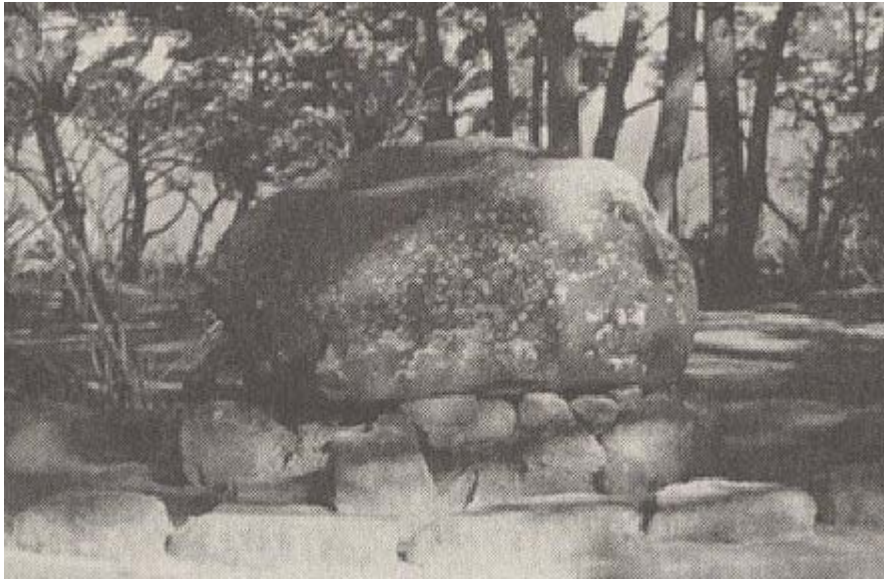


基底部には台座が備わっており、しっかりと固定されている。

写真の出典；琉球朝日放送1999年3月22日放映「今蘇る！海に沈んだ  
文明～沖縄海底遺跡の謎 2」

its Basement seemed to be fixed rigidly by artificial work.

Special thanks to Ryukyu Asahi Broadcasting Corp. for their photo data ONAIRed on 22-March in 1999.



琉球列島の久米島の地上にある「太陽石  
(うていだいし)」。

古代祭祀場の跡と言われている。直径やく  
1.5m高さ約1m。

基底部は小石で固定されており、周囲にス  
トーンサークルがある。

写真の出典；「日本の不思議スポット9  
9」二見書房

This is just a "Sun Rock"(called UTEIDA-ISHI) on the ground of Kumejima island of Ryukyu Isles.

1.5m-Diameter 1m hight with Stone Circle.

Its basement is fixed with some small stones.

photo data source; "Mystery Spots 99 in Japan" by Hutami Shobo.



「亀のモニュメント」といわれる、海がめを模したような巨石。頭部は人工的だ。

写真の出典；琉球朝日放送1999年3月22日放映「今蘇る！海に沈んだ文明～沖縄海底遺跡の謎2」

"Turtle Monument" they call so. Found near Vestige point.

Special thanks to Ryukyu Asahi Broadcasting Corp. for their photo data ONAIRed on 22-March in 1999.



ダイバーに比べるとかなり大きいのがわかる。

写真の出典；琉球朝日放送1999年3月22日放映「今蘇る！海に沈んだ  
文明～沖縄海底遺跡の謎2」

Its size is fairly big compared with a diver(Ms. Chie Mikami herself).  
Special thanks to Ryukyu Asahi Broadcasting Corp. for their photo  
data ONAIRed on 22-March in 1999.

テラス状のフラットな面に高さ約mくらいのモニュメントが横たわ  
る。

これも遺跡ポイント周辺。



写真の出典；琉球朝日放送1999年3月22日放映「今蘇る！海に沈んだ  
文明～沖縄海底遺跡の謎2」

"Turtle Monument" is on a flat and wide plate, near Vestige point.

Special thanks to Ryukyu Asahi Broadcasting Corp. for their photo data ONAIRed on 22-March in 1999.

**WARPED!!!**

Copyright(C) 1999 all rights are reserved by Taikoh Yamaguchi

Please never download any photos !!!

以下の全ての写真を許可無くダウンロード、転載、流用することを禁止致します。



尚、海底遺跡の水中写真は琉球朝日放送の配信により

テレビ朝日系列で1999年3月22日に「今蘇る！海に沈んだ文明～沖縄海底遺跡の謎2」として放映されたものが出典です。

取材・編集担当ディレクターは三上智恵さんです。

Copyright(C) 1999 all rights are reserved by Taikoh Yamaguchi

Please NEVER download any photos !!!

The source of photos about underwater ruins is Ryukyu Asahi Broadcasting Corp

This TV program was on-aired on 22 March in 1999. Directed by Ms. Chie Mikami.



遺跡ポイントテラス状構造

写真の出典；琉球朝日放送1999年3月22日放映  
「今蘇る！海に沈んだ文明～沖縄海底遺跡の謎  
2」

the top of the ruins like terrace like

Special thanks to Ryukyu Asahi Broadcasting

Corp. for their photo data ONAired on 22-

March in 1999.





### 遺跡ポイントテラス状構造

写真の出典；琉球朝日放送1999年3月22日放映  
「今蘇る！海に沈んだ文明～沖縄海底遺跡の謎  
2」

the top of the ruins like terrace like  
Special thanks to Ryukyu Asahi Broadcasting  
Corp. for their photo data ONAIRed on 22-

March in 1999.



ダイバーに比べるとかなり大きいのがわかる。

写真の出典；琉球朝日放送1999年3月22日放映「今蘇る！海に沈んだ文明～  
沖縄海底遺跡の謎2」

Its size is fairly big compared with a diver.

Special thanks to Ryukyu Asahi Broadcasting Corp. for their photo data ONAIRed on 22-March in 1999.



遺跡側面の階段構造

写真の出典；琉球朝日放送1999年3月22日放映

「今蘇る！海に沈んだ文明～沖縄海底遺跡の謎

2」

the side of the ruins

Special thanks to Ryukyu Asahi Broadcasting

Corp. for their photo data ONAIRed on 22-

March in 1999.



遺跡最上部の平坦構造

写真の出典；琉球朝日放送1999年3月22日放映  
「今蘇る！海に沈んだ文明～沖縄海底遺跡の謎  
2」

the top roof of the ruins ; flat table 5m below  
sealevel

Special thanks to Ryukyu Asahi Broadcasting  
Corp. for their photo data ONAIRed on 22-March in 1999.



溝

写真の出典；琉球朝日放送1999年3月22日放映  
「今蘇る！海に沈んだ文明～沖縄海底遺跡の謎  
2」

ditch

Special thanks to Ryukyu Asahi Broadcasting  
Corp. for their photo data ONAIRed on 22-  
March in 1999.

遺跡西端の2枚の人工的平板

写真の出典；琉球朝日放送1999年3月22日放映  
「今蘇る！海に沈んだ文明～沖縄海底遺跡の謎  
2」

western most of the ruins there are 2 big stone  
panels



Special thanks to Ryukyu Asahi Broadcasting Corp. for their photo data ONAIRed on 22-March in 1999.



尖った一部

写真の出典；琉球朝日放送1999年3月22日放映  
「今蘇る！海に沈んだ文明～沖縄海底遺跡の謎  
2」

an edged part of the ruins

Special thanks to Ryukyu Asahi Broadcasting

Corp. for their photo data ONAIRed on 22-  
March in 1999.



遺跡の足元部の側壁

写真の出典；琉球朝日放送1999年3月22日放映  
「今蘇る！海に沈んだ文明～沖縄海底遺跡の謎  
2」

the side wall at the foot of the ruins

Special thanks to Ryukyu Asahi Broadcasting

Corp. for their photo data ONAIRed on 22-

March in 1999.



同上

写真の出典；琉球朝日放送1999年3月22日放映  
「今蘇る！海に沈んだ文明～沖縄海底遺跡の謎  
2」

same

Special thanks to Ryukyu Asahi Broadcasting  
Corp. for their photo data ONAIRed on 22-  
March in 1999.





上方がいわゆる遺跡、下方が足元部の側壁

写真の出典；琉球朝日放送1999年3月22日放映

「今蘇る！海に沈んだ文明～沖縄海底遺跡の謎

2」

the upper part is so-called Ruins, and the

lower part is the foot part of the whole

structure

Special thanks to Ryukyu Asahi Broadcasting Corp. for their photo data ONAIRed on 22-March in 1999.

遺跡の南側の対岸の状況…要塞のような城壁

写真の出典；琉球朝日放送1999年3月22日放映

「今蘇る！海に沈んだ文明～沖縄海底遺跡の謎

2」

the southern opposite side of the ruins ; there



are fortress like walls

Special thanks to Ryukyu Asahi Broadcasting

Corp. for their photo data ONAIRed on 22-March in 1999.



遺跡近くの「石舞台」と呼ばれるところ

写真の出典；琉球朝日放送1999年3月22日放映

「今蘇る！海に沈んだ文明～沖縄海底遺跡の謎

2」

"Stone Stage - they call so" near Ruins

Special thanks to Ryukyu Asahi Broadcasting

Corp. for their photo data ONAIRed on 22-  
March in 1999.



石舞台付近の回廊

写真の出典；琉球朝日放送1999年3月22日放映  
「今蘇る！海に沈んだ文明～沖縄海底遺跡の謎  
2」

the corridor of the "Stone Stage"

Special thanks to Ryukyu Asahi Broadcasting

Corp. for their photo data ONAIRed on 22-

March in 1999.



## 石舞台

写真の出典；琉球朝日放送1999年3月22日放映  
「今蘇る！海に沈んだ文明～沖縄海底遺跡の謎  
2」

"Stone Stage" with a some stadium size  
Special thanks to Ryukyu Asahi Broadcasting  
Corp. for their photo data ONAIRed on 22-

March in 1999.



垂直の壁と石舞台；石舞台は石畳のようである  
写真の出典；琉球朝日放送1999年3月22日放映  
「今蘇る！海に沈んだ文明～沖縄海底遺跡の謎  
2」

"Stone Stage" and vertical stone wall; the stage  
looks like stone pavement

Special thanks to Ryukyu Asahi Broadcasting

Corp. for their photo data ONAIRed on 22-March in 1999.

---

[Top](#)---[back](#)